

А К Т

відводу в натурі земельної ділянки в постійне, тимчасове користування
Київському ордену Леніна Політехнічному інституту
під студентський спортивно-оздоровчий табір
площею 20 га в землекористування Кам'янського лісництва
Димерського лісгоспу К-Святошицького району, Київської області
28-III 1967р. Село _____

Відвод проведено на підставі розпорядження Ради Міністрів УРСР від 11-І 1967р.
№ 18р, або рішення виконкому Київської обласної Ради депутатів трудящих
від _____ 196 р. № _____ землепорядником Київської землепорядної експедиції
Інституту «Укрземпроект» ст. інж. Бернацький В.М. в присутності представників
Політехнічного інституту т. Матвійов О.М.
Димерського лісгоспу т. Витвіська В.Ф.

Виділено в натурі земельну ділянку площею 20 га, з них орної _____ га, сіножатей
_____ га, вигону _____ га. Границі ділянки закріплені межовими знаками встановленого
образу в кількості 10 шт. у відповідності з прикладеним схем-малюнком. Відве-
дена земельна ділянка може бути використана Політехнічним інститутом
(назва організації)

_____ тільки по прямому призначенню
До користування ділянкою Політехнічний інститут _____ приступив
(назва організації)
після погодження проекту забудови ділянки з обласним відділом в справах будівництва і архі-
тектури та виконання умов, визначених рішенням Облвиконкому _____

Акт складено в 4-х примірниках для Київської землепорядної експедиції _____

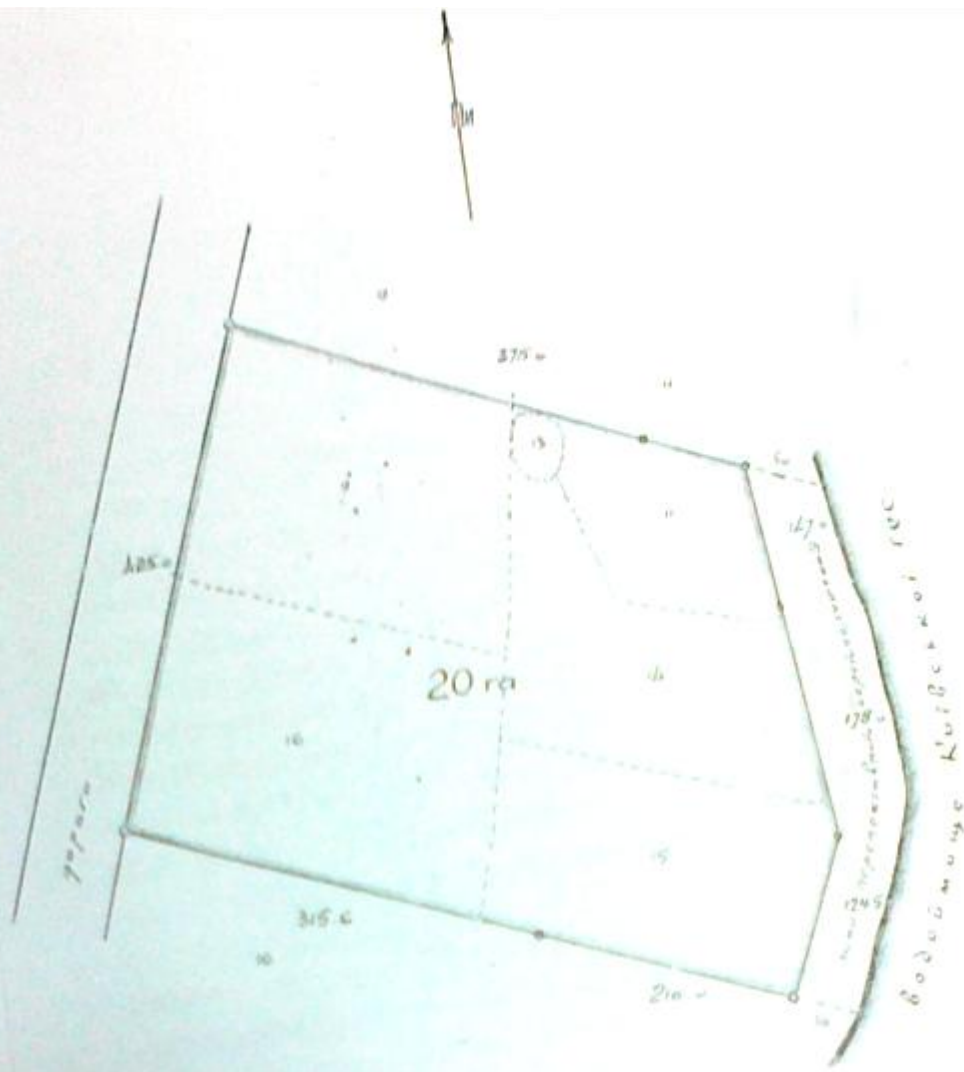
для ст. інженера землепорядника р-ку

для Політехнічного інституту

для Димерського лісгоспу

ПІДПИСИ:

1. Землепорядник Київської землепорядної експедиції _____
2. Представник господарства В.Ванко С.С.
3. Представник організації А.Матвійов
4. Ст. інженер-землепорядник району _____



Лаштаб
6 1 см = 150 м

Кенне б/р/м

